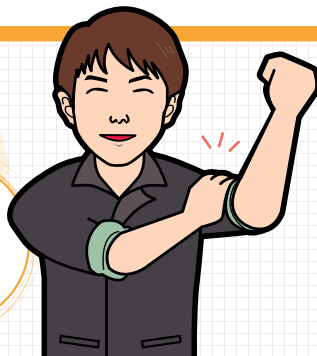


05

入社
3
年目

2016年3月入社
生産管理部 所属



大野 人志

Oono Hitoshi

一日のスケジュール



出社
社内の清掃
予定の確認

8:20



始業
印刷開始

8:30



昼食

12:00



用紙の
積み込み後
引き続き
印刷開始

13:00



印刷終了
機械の
清掃作業

16:30



次の日の
予定の確認

17:10



帰宅

17:30

① 私の仕事は？

印刷機械のオペレーターを主に行っています。

④ これだけは言いたい！

最初は専門的な用語が多く解らないこともたくさんあると思います。

機械も大きいので解らない事もあると思いますが、先輩などの話をよく聞き、質問するのも大切だと思います。

② 入社した理由は？

自宅から近い地域での就職を考えていて、その際に伴印刷での募集があることを知り、いろんな技術が学べると思い応募をしました。

⑤ これから入社される方へ

印刷といっても機械操作だけでなく、紙を積んだり力作業などもあります。その中で体力や技術面等は磨けていけると思います。

面白い方も多いです。

③ 入社して良かったことは？

新人で様々なルールなどが解らないなかでも、丁寧に教えて下さり、解らないことがあれば、その都度教えて下さるので、とても勉強になります。