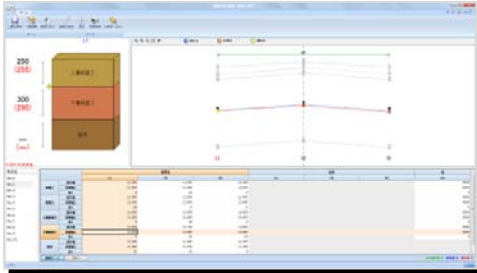
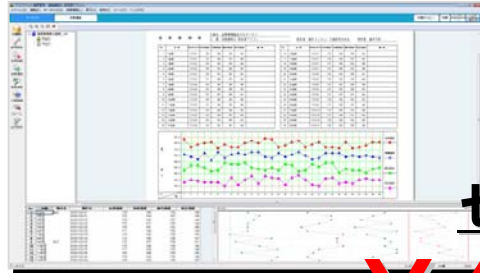




舗装オプションセット



舗装出来形管理

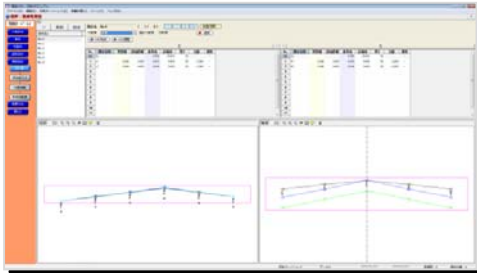


As温度管理

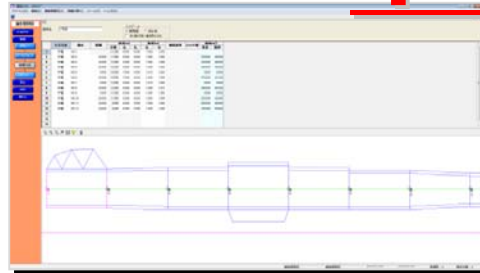
単体合計価格
¥550,000

セット価格

¥420,000



切削オーバーレイ



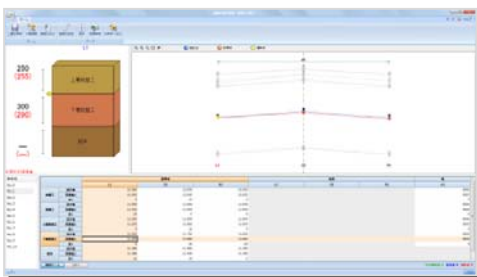
展開図オプション

CADセットとの組み合わせで舗装工事もバッチリ!

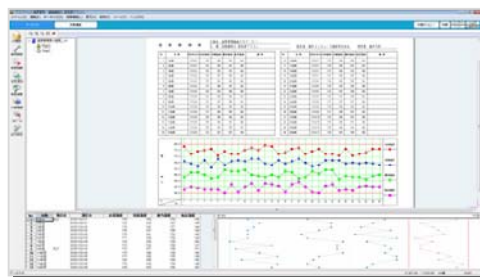


舗装オプションセットA

※別途【建設CAD】が必要です。

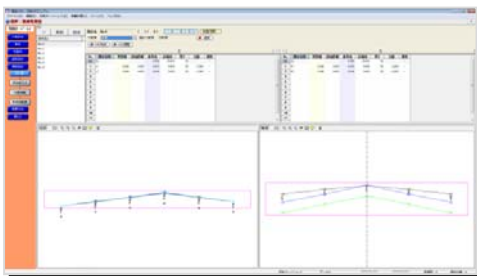


舗装出来形管理



As温度管理

単体合計価格
¥350,000



切削オーバーレイ

展開図オプションをお持ちの方は
舗装オプションセットB
でお手軽に揃えられます!

セット価格

¥270,000

舗装オプションセットB

※別途【建設CAD】が必要です。

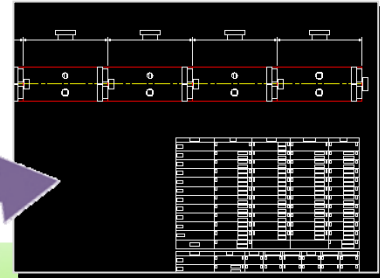
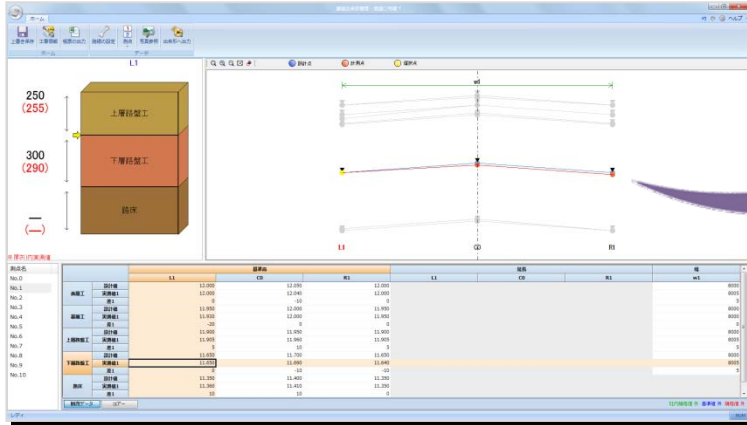
※別途【建設CAD】が必要です。





舗装出来形管理

EX-TREND武蔵シリーズに、新しく【舗装出来形管理】プログラムが加わりました！
 入力セルのハイライト表示や入力した数値を瞬時に図化できるなど、
 見た目と使いやすさを追求したインターフェイスで、あなたの業務をサポートいたします！

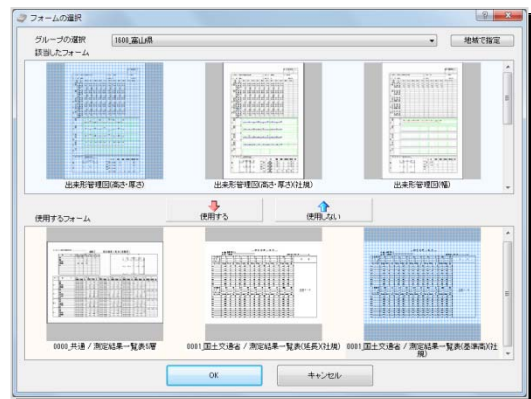
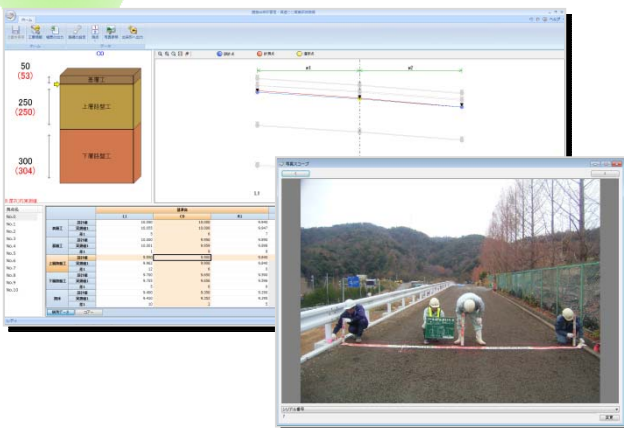


舗装出来形管理で入力した成果
 (測点名・測点管距離・幅員)
 が【展開図オプション】に連動。
 舗装展開図の簡単自動作成が可能！

階層	設計値	結果値	
		L1	CB
表層工	設計値	12,000	12,050
	実測値1	12,000	12,050
基層工	設計値	11,950	12,000
	実測値1	11,950	12,000
上層砕石工	設計値	11,900	11,950
	実測値1	11,900	11,950
下層砕石工	設計値	11,850	11,700
	実測値1	11,850	11,700
路床	設計値	11,700	11,400
	実測値1	11,700	11,400

各層の基準高または下がりの数値を入力
 すると、同時に各層厚を自動計算！
 入力ミスや計算間違いを未然に防止。

【写真管理】で作成された工種ツリーから必要
 な写真を閲覧しながら入力が可能です。
 また、舗装出来形管理で入力したデータを
 出来形管理へ出力も可能です。



舗装用の出来形帳票を約170種類ご用意！
 豊富な帳票から現場にあったもの
 をお選び頂くだけでOKです。
 またエクセル出力後に編集も可能です！

EXTREND 武蔵

検索

お問い合わせは最寄りの販売店または福井コンピュータ(株)営業所まで

福井コンピュータ株式会社

〒321-0954 住所：宇都宮市元今泉2-20-10 1F

TEL 028-632-9211 FAX 028-632-9212

●販売店欄

ISO 9001:2008 認証取得

株式会社石川測機

〒320-0072 宇都宮市若草4-25-10

TEL 028-627-2255